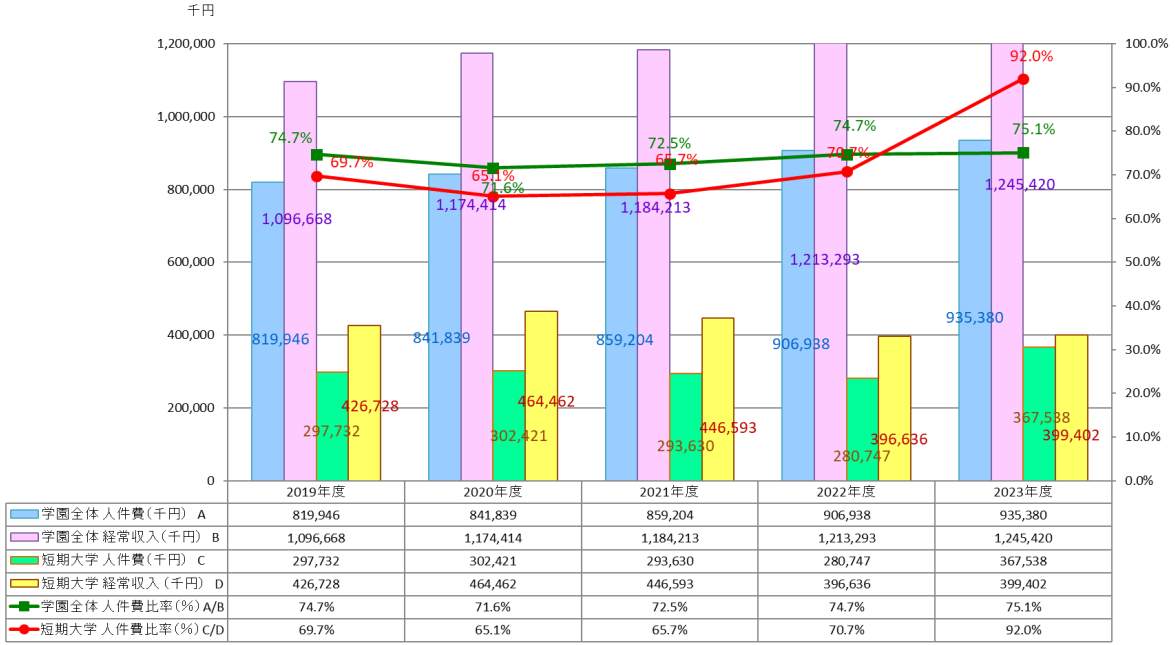
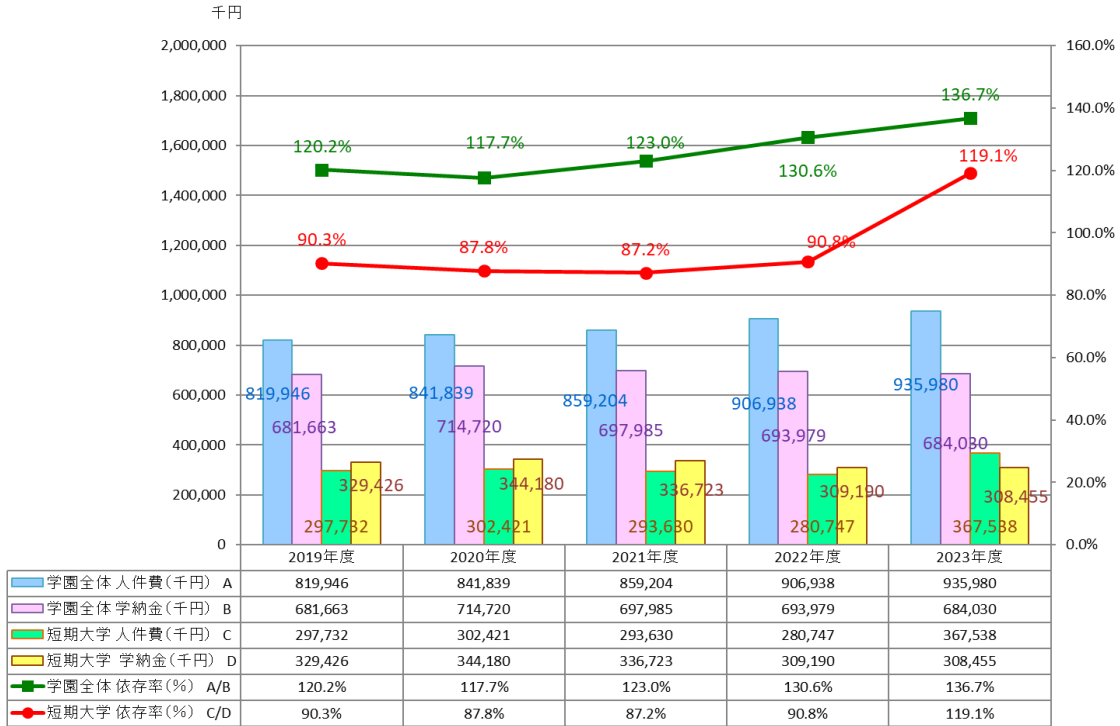


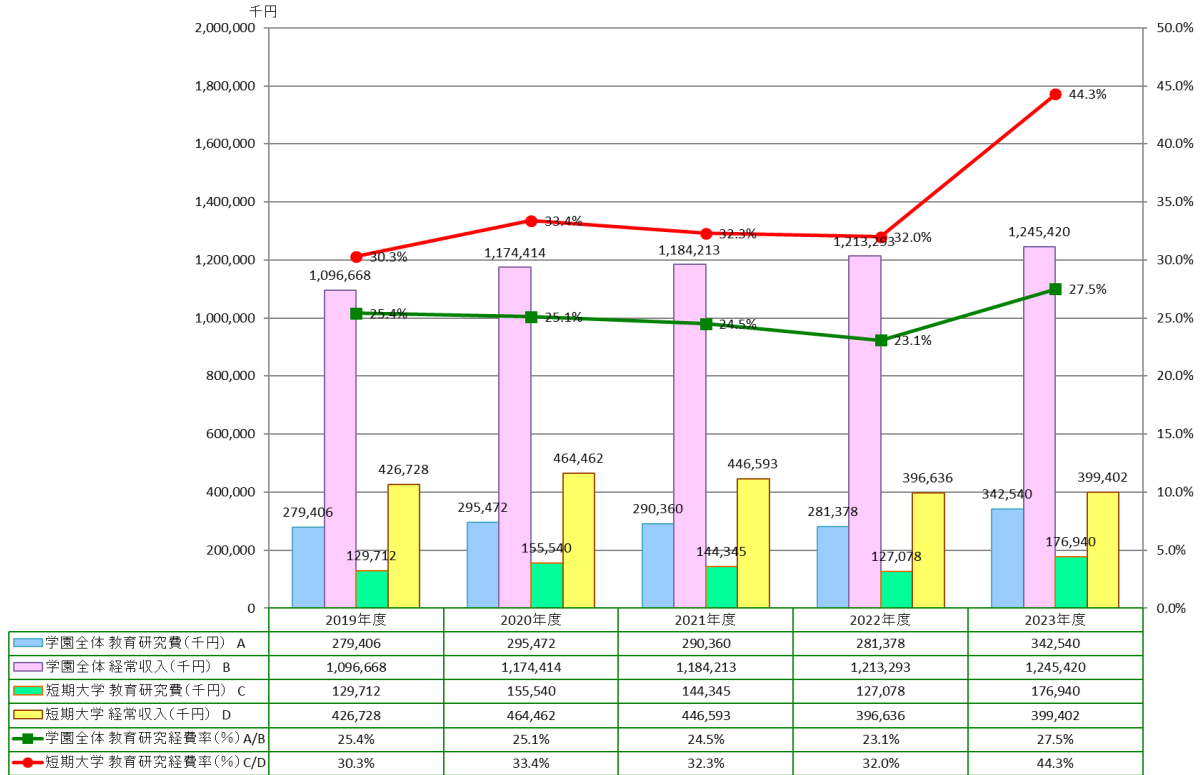
2023年度 財務分析表(2) ① 人件費比率(人件費/經常收入)



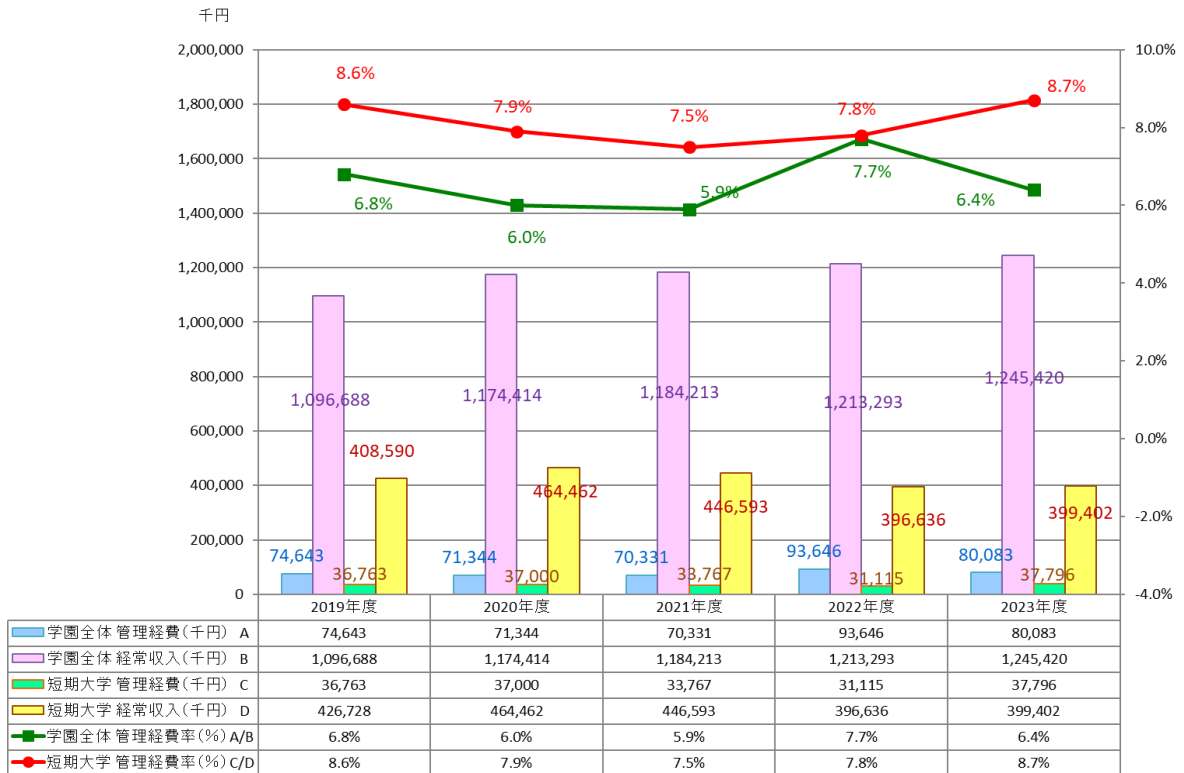
2023年度 財務分析表(2) ② 人件費依存率(人件費/学生生徒等納付金)



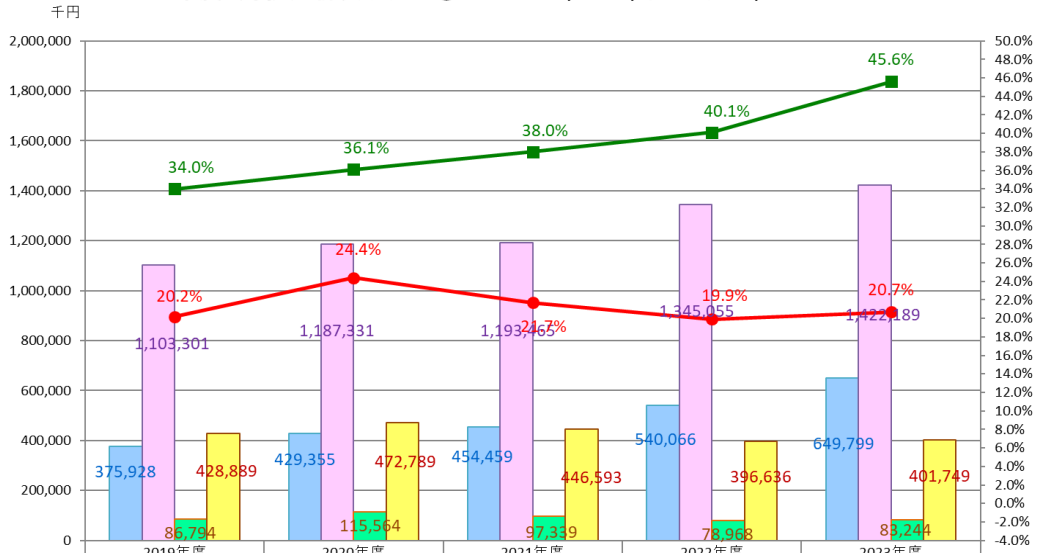
2023年度 財務分析表(2) ③ 教育研究経費比率(教育研究費/ 経常収入)



2023年度 財務分析表(2) ④ 管理経費比率(管理経費/ 経常収入)



2023年度 財務分析表(2) ⑤ 補助金比率 (補助金/事業活動収入)



学園全体補助金(千円) A	375,928	429,355	454,459	540,066	649,799
学園全体事業活動収入(千円) B	1,103,301	1,187,331	1,193,465	1,345,055	1,422,189
短期大学補助金(千円) C	86,794	115,564	97,339	78,968	83,244
短期大学事業活動収入(千円) D	428,889	472,789	446,593	396,636	401,749
学園全体補助金比率(%) A/B	34.0%	36.1%	38.0%	40.1%	45.6%
短期大学補助金比率(%) C/D	20.2%	24.4%	21.7%	19.9%	20.7%